

Installationsanleitung für Firmware-/Softwareupdate Rimage Everest 600

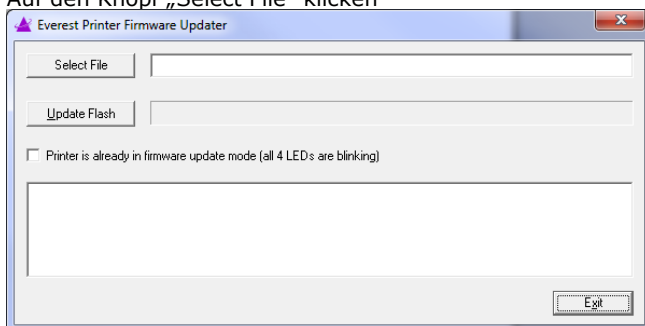
Stand: 1.4.2010

Hintergrund:

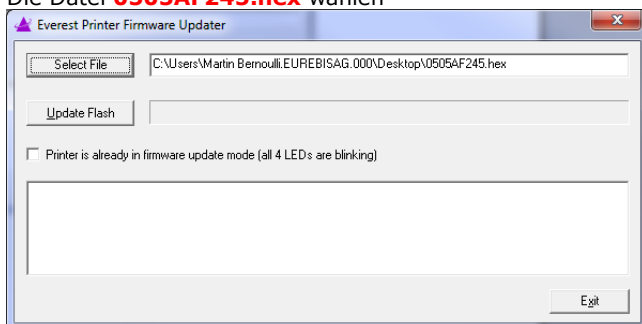
- Die bisher verwendeten CMY Farbbänder und Thermo ReTransferbänder für den Everest 600 werden durch neue abgelöst, die auch mit dem Everest 400 kompatibel sind.
- Damit der Everest 600 die neuen Farb- und Transferbänder verarbeiten kann, muss zuerst ein Firmware- und Software Update durchgeführt werden

Anleitung:

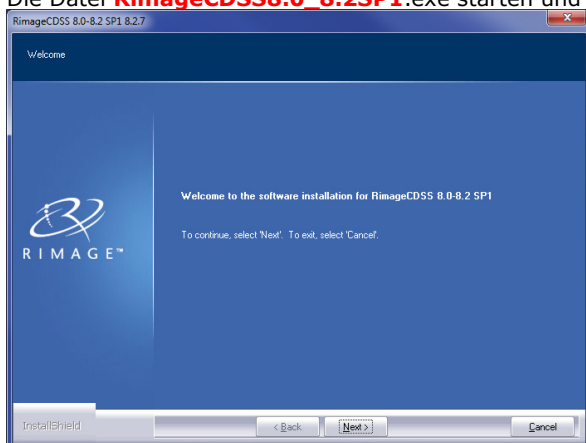
1. Die Datei **UpdateEverest600.zip** von der Eurebis Webseite unter <http://www.eurebis.ch/support/downloads/> herunterladen und an einem beliebigen Ort auspacken (z.B. den Desktop)
2. Die Datei **EV3+Updater.exe** starten
3. Auf den Knopf „Select File“ klicken



4. Die Datei **0505AF245.hex** wählen



5. „Update Flash“ wählen
6. Dieser Vorgang kann ein paar Minuten dauern. Währenddessen keinesfalls den Printer ausschalten oder Windows herunterfahren. Nach Abschluss des Vorgangs das Programm mit „Exit“ verlassen
7. Die Datei **RimageCDSS8.0_8.2SP1.exe** starten und den Instruktionen auf dem Bildschirm folgen.



8. Danach Windows herunterfahren, den Drucker oder die gesamte Robotik ausschalten, wieder einschalten und wie gewohnt starten

Falls Sie technische Fragen haben sollten, können Sie sich an unsere Hotline unter 0900 88 89 90 (CHF 2.— pro Minute) oder an support@eurebis.ch wenden.

Ihre Eurebis Support Team

Eurebis AG, Laubisrütistr. 24, 8712 Stäfa, www.eurebis.ch, info@eurebis.ch